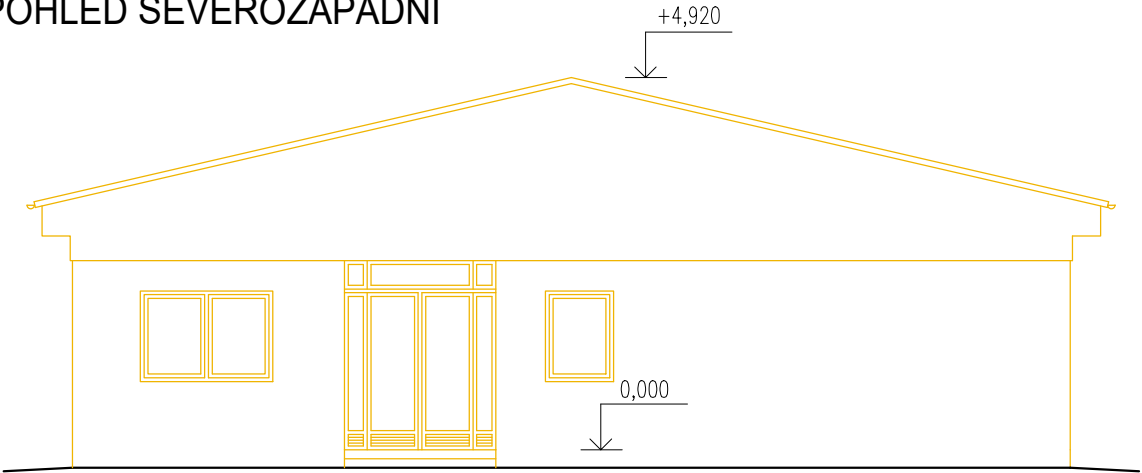
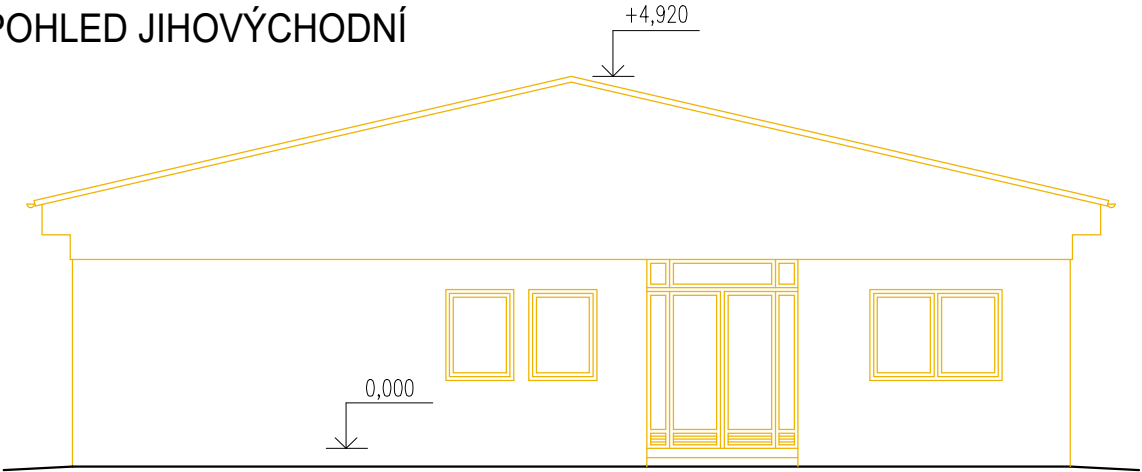


POHLEDY - STÁVAJÍCÍ STAV + BOURACÍ PRÁCE, M 1:100

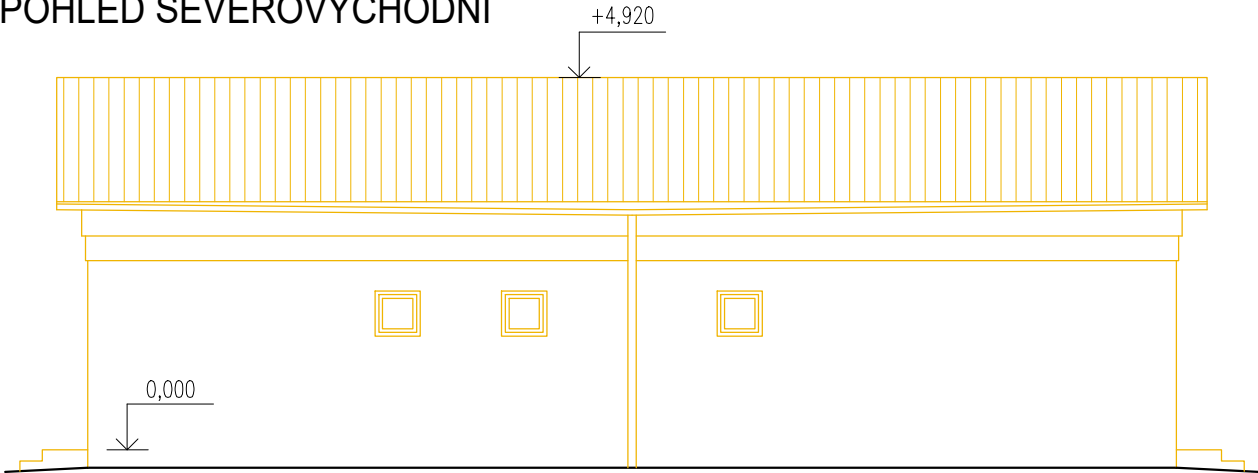
POHLED SEVEROZÁPADNÍ



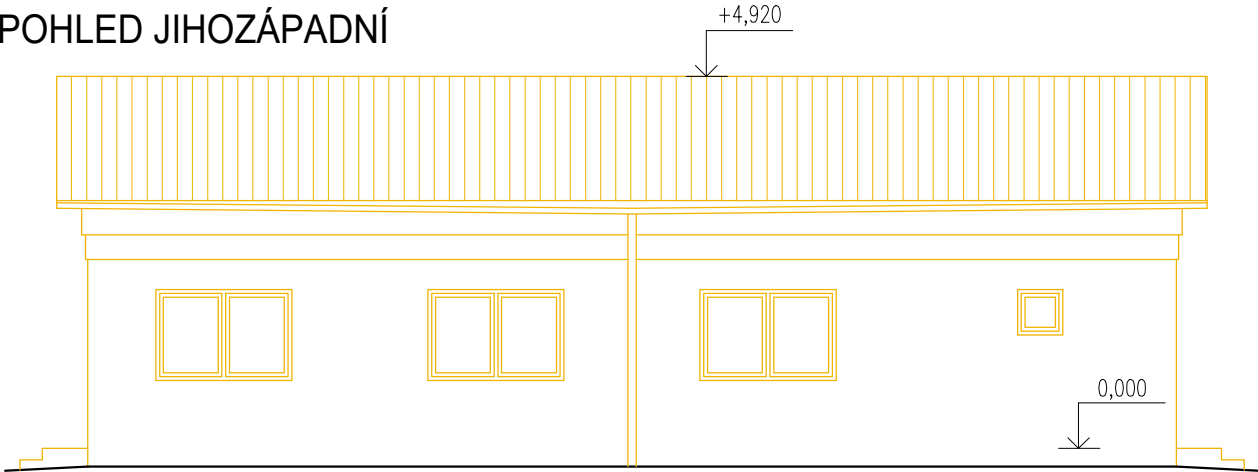
POHLED JIHOVÝCHODNÍ



POHLED SEVEROVÝCHODNÍ



POHLED JIHOZÁPADNÍ



LEGENDA

- STÁVAJÍCÍ KONSTRUKCE BEZ ÚPRAV
- BOURANÉ/DEMONTOVANÉ KONSTRUKCE

POZN.:
-STÁVAJÍCÍ KONSTRUKCE JSOU VYNESENÝ DLE PŮVODNÍ DOKUMENTACE OBJEKTU DOPLNĚNÉ O DOMĚŘENÍ
-PŘI NESHODĚ MEZI PROJEKTOVOU DOKUMENTACÍ A SKUTEČNÝM STAVEM JE NUTNÁ KONZULTACE S PROJEKTANTEM
-DETAILNÍ POSTUP BOURACÍCH PRACÍ JE UVEDEN V TECHNICKÉ ZPRÁVĚ

				Ortenovo náměstí 1488/13 170 00 PRAHA IČ: 241 27 663 Tel.: +420 252 546 463, e-mail: info@engineers-cz.cz			
HLAVNÍ PROJEKTANT:		Ing. Pavel Zemek					
ODPOVĚDNÝ PROJEKTANT:		Ing. Pavel Zemek					
KRESLIL:		Ing. Jiří Čunek					
KONTROLOVAL:		Ing. Pavel Zemek					
Název projektu: ODSTRANĚNÍ PROVOZNÍ BUDOVY - VESELÍ NAD MORAVOU							
Stavebník: Správa železniční dopravní cesty, státní organizace Dlážděná 1003/7 110 00 Praha 1-Nové Město		Místo stavby: 698 01 Veselí nad Moravou		Katastrální území : Veselí-Předměstí [780731]		Parcelní číslo: st. 2876	
Obsah výkresu: POHLEDY STÁVAJÍCÍ STAV + BOURACÍ PRÁCE				Měřítko: 1:100		Stupeň PD: DSP	
Část PD: D.1.1.b Architektonická a stavební část		Číslo výkresu: 03	Datum: 10/2018	Revize: - -	Formát: 2x A4 420x297	Zakázka: 153-2017	Paré: